

# 描版输入 Digitizing

描版模块有很强的兼容性，能够与多种不同的数字化仪连接。

PGM软件支持多窗口操作，在描版的同时，还可以进行其它操作，如开头样、放码、排料等，最大限度地提高效率。

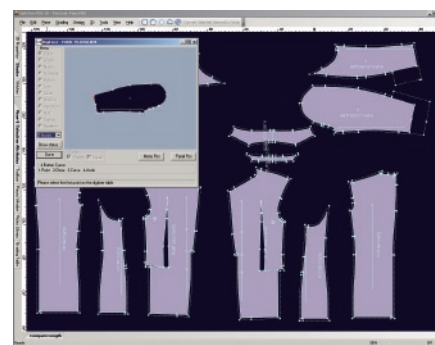
通过读图板，您可以非常快捷和高效的将手工样板输入到PGM CAD系统中，读图板由一块高精度的数字化仪，和一只16键定位器组成。PGM的读图板不仅可以输入手工样板，内部牙口、省道、内部线等，还可以通过菜单输入样板的各种详细资料。PGM读图板不仅可以输入基码的样板，而且可以读入放码的样板。



原手工样板



描版输入



获得完整样板

## 优秀功能

多码同时输入：可以将已经完成放码（推档）的样板叠放在数字化仪上，一次性的描版输入。

输入精确：高精度的数字化仪，可以精确、快速输入各种样板数据。

您可以通过读图板读入以下信息：

- ◇ 放码数据和信息
- ◇ 样板轮廓线和内部线
- ◇ 样板信息，例如样板名称等
- ◇ 多种不同类型的牙口

您可以通过特殊的读版方法读入特殊的样板，例如嵌套的样板，对称的样板等。所有的样板信息都直接的显示在PGM系统中。并且可以完全在PGM样板设计软件中修改，并在排料系统中排料。

规格：A0(36"x48")90x120cm A00(44"x60")120x150cm

分辨率：2540dpi

精度：+/-0.05mm

接口：USB2.0

电压/电源：220V/50/60HZ

湿度/温度：RH15-85%/10-40°C

选配：读图板底座

